



**XAVIER  
VILAJOANA**

*Per a la presidència del FC Barcelona*

# PREPARATS PER RECUPERAR EL NOSTRE BARÇA

Xavier

2026

**PROGRAMA  
ELECTORAL**





## INTRODUCCIÓ

*Socis i sòcies,  
ara és el moment!*

Volem que el Club torni a ser dels seus socis.

Benvolguts consocis i consòcies, aquest és el nostre **full de ruta estratègic**, que defineix el camí per retornar el FC Barcelona a l'avantguarda mundial, tant al terreny de joc com en la gestió. El nostre projecte pivota sobre dos eixos innegociables: **l'Excel·lència al terreny de joc i als despatxos** i la **Sostenibilitat del Club**.

En primer lloc, institucionalment el **Soci** serà el **Centre** de la governança. Impulsarem una **Transparència i una Governança Transversal** amb mecanismes de participació real. Blindarem la informació financera i de gestió per al soci. I el més important: la vostra opinió en temes clau, serà recollida mitjançant consultes telemàtiques, i serà **vinculant**. Recuperarem la dignitat institucional fent que la Junta Directiva governi sota el mandat i el control actiu de la massa social. Farem que el Club torni a ser del soci, amb fets.

En l'àmbit esportiu, la nostra obligació és clara: recuperar la supremacia europea amb la idea de joc i l'estil que ens és propi. I l'estil comença a la base. Per això, la **reactivació de La Masia** no és una qüestió sentimental, sinó estratègica. Implantarem un model de formació global i mesurable que asseguri el flux constant de talent per al primer equip, garantint que el nostre ADN es preservi en cada generació.

Aquest compromís amb la nostra història es reflecteix també en la decisió **d'institucionalitzar el Retorn dels Cracks**: les nostres llegendes no poden ser simples ambaixadors o peces decoratives; han de tenir rols importants i s'ha d'integrar la seva experiència i el seu *know-how* en posicions de decisió dins de l'estructura del club. Així mateix, les seccions, part essencial del Club, rebran el suport que mereixen amb un nou Pla Estratègic i un Comitè de Seccions amb poder de decisió real sobre la seva gestió.

Financerament, la paraula clau és **Disciplina Econòmica**. La nostra política serà 'Cash Flow Primer'. Ens proposem substituir definitivament les 'palanques' i l'endeutament arriscat per la fortalesa dels ingressos operacionals, amb l'objectiu de generar el 80% del nostre finançament a través de l'activitat ordinària a partir del 2027, així com **reestructurar a llarg termini** el deute del Club. Aquesta solvència rigorosa és fonamental per afrontar el repte de l'**Espai Barça**, que finalitzarem amb la màxima professionalitat, respectant escrupolosament el calendari i el pressupost acordats, ja que representa el futur patrimonial.

i la principal font d'ingressos del Club.

Aquest és el meu compromís. Un projecte amb experiència de vestidor i de despatx. Votant aquest contracte, estem signant el retorn a l'excel·lència i a la dignitat institucional. Visca el Barça!

## ELS 7 PILARS



### 1. LA MASIA ÉS EL NOSTRE PAL DE PALLER:

Si perdem La Masia, perdem la nostra identitat i el nostre avantatge competitiu únic. Per això, farem una inversió total en el model **La Masia 360**, garantint que no només formem jugadors excel·lents, sinó també persones amb els valors del Club, amb un sistema de monitoratge del talent que torni a ser la referència mundial.



### 2. EL RETORN DEL JUGADOR 12:

Les nostres llegendes no poden ser un record. Els jugadors del passat són el nostre patrimoni de coneixement i de talent. Integrarem les nostres grans icones en les àrees de gestió esportiva, formació i lideratge. Han de tornar a ser protagonistes i decisius.



### 3. EL COMPTADOR A ZERO:

S'ha acabat el "pa per avui, fam per demà". La nostra regla d'or és clara: **Cash Flow Primer**. Treballarem sense descans perquè el 80% dels ingressos provinguin de la nostra activitat ordinària i el nostre propi creixement. **Zero 'palanques' de risc que hipotequin la samarreta**. El Club no pot viure de l'endeutament financer i la venda de patrimoni.



### 4. ESPAI BARÇA 2.0:

L'obra és fonamental, però la seva gestió ha de ser impecable. L'acabarem en termini i pressupost, i implementarem un model que maximitzi la rendibilitat del nou Camp Nou i el Palau per finançar el deute sense estrangular l'economia esportiva. I farem realitat el nou Palau, de veritat.



### 5. L'OPINIÓ DEL SOCI ÉS VINCULANT:

La directiva està al servei del soci. Per això, reformarem els estatuts per establir que les consultes telemàtiques sobre temes cabdals (nom de l'Estadi, grans vendes patrimonials, etc.) siguin **vinculants**. La vostra decisió ens obliga. I reformarem l'Assemblea perquè sigui un òrgan de decisió real, participatiu i representatiu. Volem democràcia, no teatre.



### 6. LES SECCIONS SÓN IDENTITAT I PATRIMONI:

El Barça és històricament un Club poliesportiu d'elit. Deixarem de tractar les seccions com un mal necessari i les tornarem a l'excel·lència. Crearem un Comitè de Seccions amb autonomia de gestió i duplicarem el pressupost per a l'esport amateur de base, amb el mateix orgull que posem en el futbol.



### 7. TRANSPARÈNCIA TOTAL:

El Club tornarà a contractar a les audidores de més prestigi i farà públic els resultats dels principals indicadors econòmics i de gestió. El soci tindrà accés a tota la informació financera i corporativa, de forma constant i regular. Perquè sense transparència i informació, no hi ha democràcia ni exercici de la propietat.

# EL PROGRAMA

*L'11 del Xavier Vila Joana*

## JUGADOR 1

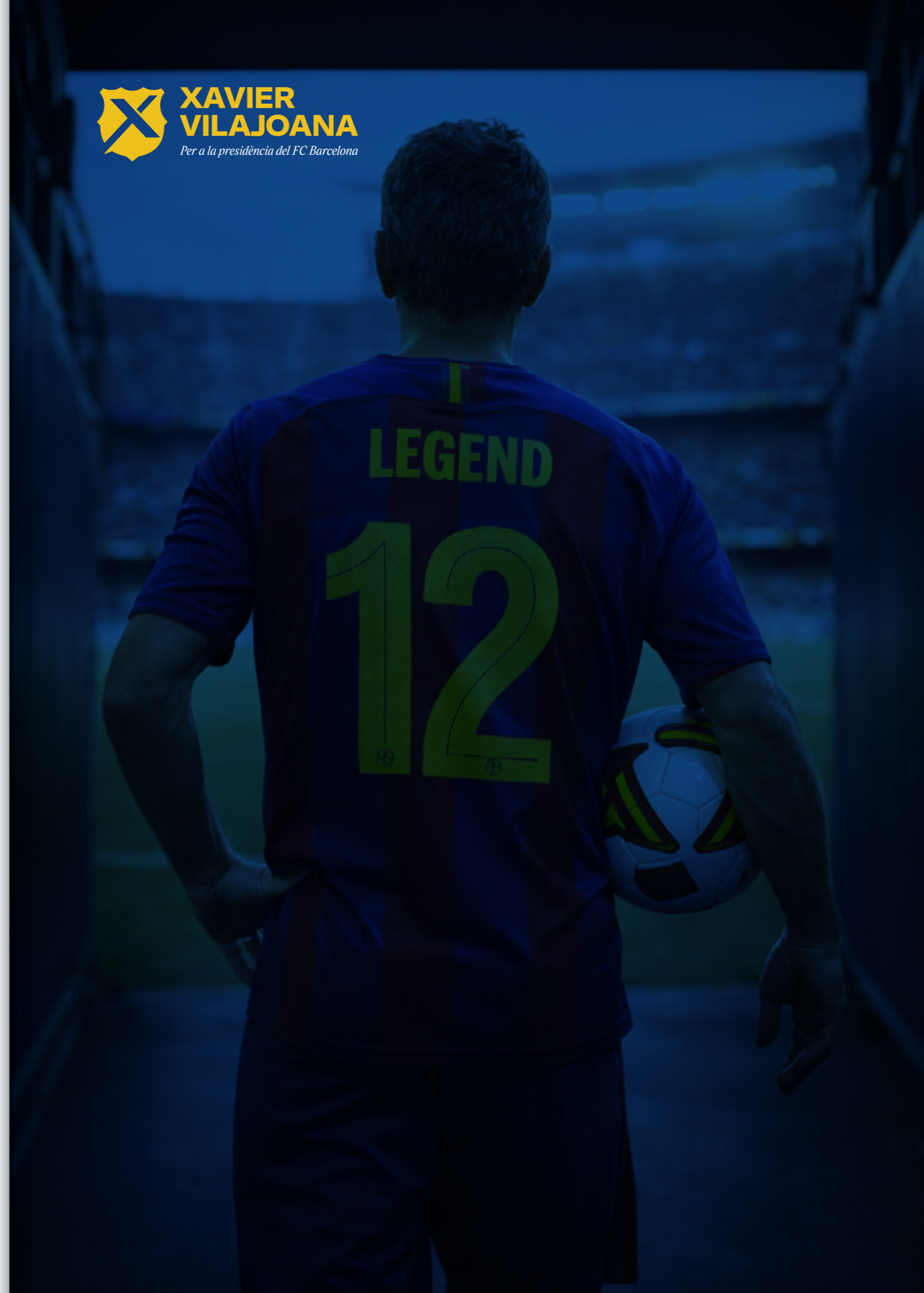
*Àrea social  
i compromís  
amb els socis*

- **Nou concepte d'Assemblea. Assemblea 360°**  
Assemblees híbrides, més interactives i participatives
- **Reforçament del programa i del model d'alta de socis**  
Protegir i enfortir la identitat social
- **Bossa de treball al Club. El soci, primer**  
Prioritat per la contractació de socis
- **Nou Consell Assessor de Socis**  
Creació d'un consell assessor permanent de socis, pel President i la Junta Directiva
- **Nou Codi Ètic del Soci**  
Redacció i aprovació d'un marc de respecte, de responsabilitat i d'inclusió, que sigui una referència pel Món
- **Programa "Soci Jove"**  
Més serveis, descomptes i avantatges pels socis de 8 a 17 anys
- **Programa "Abonament Social Preferent"**  
Protegir i garantir els abonaments dels socis, a preus socials, facilitar nous abonaments a la llista d'espera i prioritzar l'agrupament familiar de localitats
- **Recuperació de la Grada d'Animació per l'Spotify Camp Nou**  
Reactivació immediata de la Grada d'Animació, amb duplicació de localitats i assignació de més recursos i ajudes pels seus integrants
- **Recuperació de l'Agència de Viatges del Club**  
Retorn del departament, dels recursos i de l'equip de treball. Més descomptes i ajudes, i acords amb LaLiga i la UEFA per garantir les entrades a preus socials
- **Un nou marc de relació amb les Entitats de l'àmbit social blaugrana**
  - Recuperació i enfortiment de vincle amb El Casal de l'Avi. Nous serveis, ajudes i recursos pels nostres avis, amb l'estrena d'un local nou a l'Espai Barça
  - Revisió, actualització i recolzament màxim a les diferents associacions de veterans del Club. Més recursos, serveis i col·laboracions.
- **Confederació Mundial de Penyes del FC Barcelona**
  - Recuperar el marc general de treball i entesa entre el Club i la CMdeP recollit en el Pla Estratègic de Penyes S. XXI, i específicament els seus objectius estratègics fundacionals
  - Assignar un nou espai i serveis per les oficines de la Confederació Mundial de Penyes a les instal·lacions de l'Espai Barça del FC Barcelona
  - Recuperar i re-impulsar el Pla Estratègic 2016 – 2021, el Pla de Patrocini i el seu finançament
  - El Barça, al territori. Aprofitar la capillaritat de les penyes i la seva magnífica i valuosa presència al territori per acostar el Club a la resta d'entitats esportives del país, de tots els esports i clubs esportius, per construir una imatge de Barça proper, humil i que estén la mà
- **Nova Oficina d'Atenció Especialitzada, OAE**  
Per un Barça més inclusiu, accessible i universal

## JUGADOR 2

### Àrea Esportiva

- **Creació d'un Consell Tècnic Permanent**  
Integrat per diferents perfils de cada departament tècnic, i per 2 observadors independents de reconeguda experiència internacional
- **Nou programa de desenvolupament de La Masia**  
Seguiment acadèmic i social del jugador, formació per a famílies, indicadors d'alarma a nivell psicològic, hàbits alimentaris i formació d'ús de XXSS
- **Manual d'Estil Joc Barça registrat**  
Creació i registre del Manual d'Identitat d'estil de joc, com a manual d'identitat corporativa del Club
- **Programa Jugador Número 12**  
El retorn i la integració dels cracks del Barça. Recuperem el talent i els coneixements dels nostres millors jugadors històrics
- **Préstecs estratègics de jugadors i tècnics joves amb talent**  
Política formal de cessió i seguiment de jugadors i tècnics a equips col·laboradors, amb garantia de retorn, pel seu desenvolupament i creixement
- **Departament d'Anticipació Competitiva**  
Nou programa i equip tècnic per l'anàlisi i el desenvolupament de la metodologia de joc
- **Nou Programa d'Associacions amb Clubs de l'Elit**  
Marc de col·laboració i d'aliances estructurals per compartir i intercanviar coneixement, formació i recursos tècnics amb els millors Clubs europeus
- **Creació de la Barça Talent Global. Les masies del Barça al Món**  
Nova xarxa de centres de formació d'alt rendiment en col·laboració amb clubs estratègics dels 5 continents com a resposta a les limitacions que la normativa FIFA exigeix per als menors.
- **El Barça Femení. Projecte Imparables i Iguals**
  - Fer de les seccions femenines del Barça un model de paritat i equitat.
  - El Barça Femení no demana la igualtat, l'exerceix de ple dret. L'esport femení és un dels principals eixos del programa electoral, perquè creiem en les dones i en el seu creixement imparabile
- **Les Seccions Amateurs**
  - Les seccions amateurs formen part de l'ADN multiesportiu del Club, Són part de l'essència del Barça
  - Són una plataforma formidable de formació, educació i foment de l'esport. També per impulsar l'esport femení i la integració i normalització de la diversitat funcional
  - Dotarem a les seccions amateurs d'un nou Pla Estratègic 2026 – 2030, per actualitzar-les i impulsar-les cap el futur, amb un nou encaix en el Club que les reconegui i les recolzi com es mereixen



## JUGADOR 3

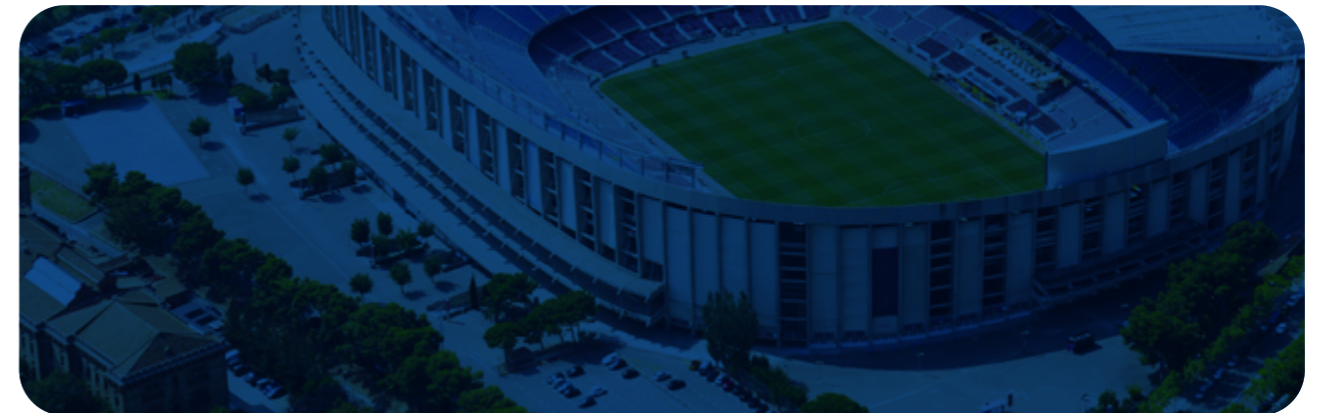
### Àrea Econòmica

- **Prioritat del model Cash Flow Primer**  
Substitució de les palanques i de l'endeutament per un model d'ingressos sostenibles fonamentat en el negoci operatiu
- **Instauració del Límit Salarial Estructural**  
Establiment d'un sostre salarial intern, fix i estructural limitat al 65% dels ingressos ordinaris
- **Diversificació de les fonts d'ingressos. Barça Experiences**  
Creació d'una nova empresa subsidiària 100 propietat del Barça per l'explotació de nous formats i motors d'activitat a les noves instal·lacions del Club
- **Nou Programa Partnership Premium**  
Nou model i marc de col·laboració, amb intercanvi d'actius estratègics per acords premium, amb les principals multinacionals de tecnologia
- **Refinançament estratègic del deute a llarg termini**  
Contractació de banca d'inversió de referència mundial per estendre els venciments de deute i reduir l'exigència del flux de caixa actual per disposar de més recursos operacionals
- **Auditoria externa anual, amb publicació íntegra**  
Tornarem a tenir un auditor internacional de prestigi, que actuarà de forma transparent i pública



## JUGADOR 4

### Àrea de Patrimoni i Infraestructures Espai Barça



- **Operació Espai Barça Zero Endarreriments**  
Projecte de finalització de totes les obres de l'Espai Barça amb dates tancades i verificades públicament, amb seguiment auditat
- **Nou Camp Nou Sostenible**  
El nou Camp Nou serà un estadi de referència mundial en sostenibilitat, eficiència i protecció del medi ambient, amb el repte d'aconseguir el net zero d'emissions per al 2030
- **Creació de la Barça Sports City**  
Expansió de la Ciutat Esportiva i dels seus recursos pel desenvolupament de la investigació i de l'alt rendiment
- **Transformació de l'Espai Barça en un Nou espai d'Usos i Explotacions**  
Configuració de l'Espai Barça en un nou espai comunitari per a usos múltiples 365 dies a l'any
- **Nova City Digital**  
Transformació de la Ciutat Esportiva en un nou hub tecnològic de futbol
- **Inici immediat del nou Palau Blaugrana**  
Represa del projecte integral de construcció de l'Espai Barça, amb l'inici immediat i innegociable del nou Palau Blaugrana
- **Museu Barça Global**  
Expansió i desenvolupament del museu actual del Barça en una instal·lació ampliada, amb nous enfocaments temàtics i experiències per duplicar el número de visitants anuals

## JUGADOR 5

### *Àrea de Marca, Comunicació i Expansió Global*

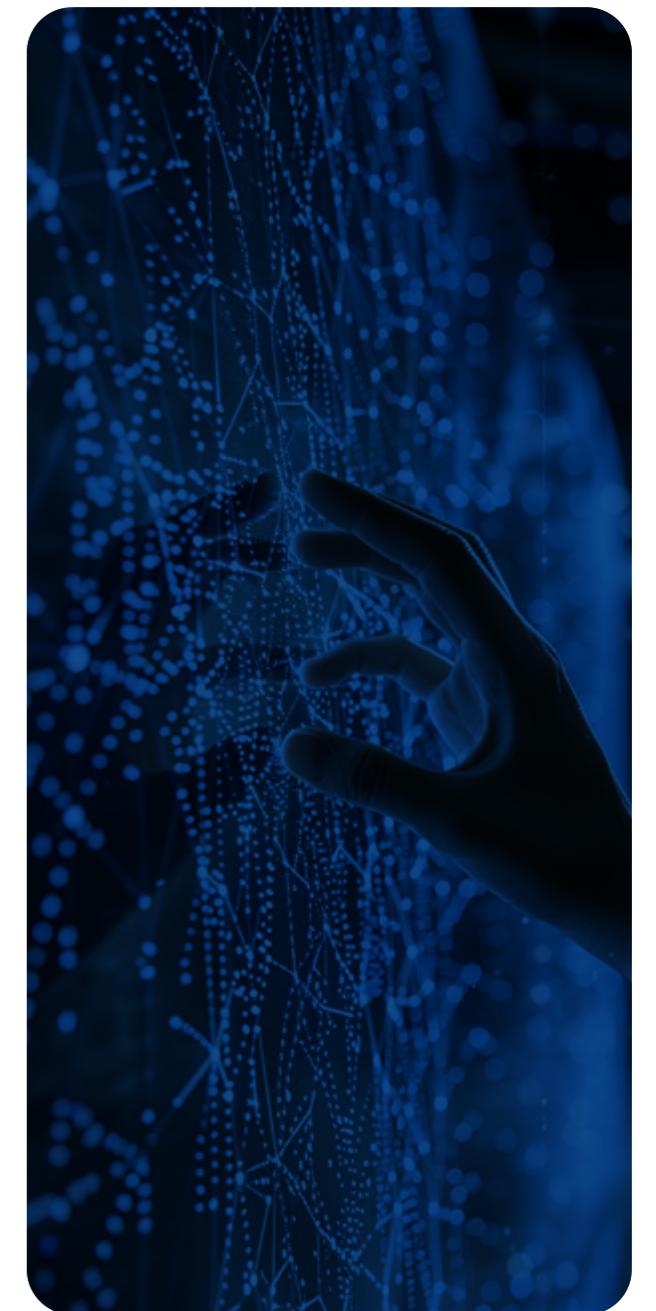
- **Nou Programa de Mercats Emergents 2030**  
Estratègia de penetració i expansió de marca global en els mercats estratègics i de major creixement al Sud-est Asiàtic, l'Àfrica Subsahariana i Sud-amèrica
- **Barça Brand Partnership**  
Nou programa d'aliances estratègiques i d'intercanvis amb noves marques globals en negocis i explotacions complementàries, per associar el Barça a nous estils de vida i d'experiència premium
- **Barça Influencer Network**  
Nou programa de màrqueting descentralitzat a través de la col·laboració amb creadors de contingut
- **Programa de Comunicació Directa One to One amb Fans**  
Implementació d'un sistema de comunicació i enviament de missatges amb continguts personalitzats pels nostres fans
- **Barça Streaming Platform**  
Nova plataforma pròpia d'streaming amb continguts exclusius, amb un programa d'acords independents i de desintermediació
- **Barça Regional Ambassadors**  
Creació d'una comunicat d'ambaixadors de figures públiques rellevants a les principals regions i ciutats del Món, per promoure la representació i la projecció del FC Barcelona



## JUGADOR 6

### *Àrea d'Innovació, Tecnologia i Transformació Digital*

- **Barça Tech Lab**  
Nou centre integrat de treball, recerca i desenvolupament amb l'ús de les millors tecnologies i les aliances amb els principals partners mundials, com el MIT ó Stanford, per la investigació esportiva d'elit
- **IA predictiva de Lesions 2.0**  
Nou sistema de predicció de lesions amb l'ús de les tecnologies d'anàlisi i modelització de la intel·ligència artificial de darrera generació
- **Barça Data Marketplace**  
Explotació i aprofitament comercial de les bases de dades actuals
- **Nou Assistent Virtual Barça AI Coach**  
Creació d'un assistent virtual i personalitzat per a cada jugador, per optimitzar el seu rendiment, gestionat per l'equip tècnic
- **Nova Barça Tech University**  
Nou programa formatiu en temàtiques d'esport i tecnologia i innovació, amb programes i màsters certificats



## JUGADOR 7

### *Àrea Institucional i Governança*

- **Declaració de Drets Democràtics del Soci**  
Nou codi de garanties i drets fonamentals del soci; conjunt de garanties fonamentals i d'obligat compliment
- **Auditoria Externa Contínua**  
Contractació d'un nou auditor extern de prestigi (big four) per a la realització i publicació de controls continuats de la gestió del Club
- **Nou Comitè de Direcció Executiu**  
Reestructuració i professionalització del Comitè de Direcció dels executius del Club, fonamentat en la capacitat i l'excel·lència
- **Nova Comissió d'Ètica i Anticorrupció Independent**  
Creació d'una nova Comissió d'Ètica per prevenir la corrupció i les males praxis, i protegir el Club de qualsevol irregularitat, amb capacitat sancionadora
- **Pla Estratègic Quinquenal**  
Pla de Treball Estratègic 2026-2031, amb propostes i objectius clars i alineats, presentat i aprovat a l'Assemblea. Visió planificada a llarg termini



- **Programa Denúncia Segura**  
Implementació d'un programa de denúncia professional que permeti a empleats, directius i socis denunciar irregularitats de manera segura i anònima
- **Renovació i Actualització dels Estatuts**  
Redacció i aprovació dels nous Estatuts del Barça 2026, que modernitzarà i posarà al dia els Estatuts del Club. Nou marc legal actualitzat i democràtic, amb límits clars del poder executiu. Més transparència, democràcia i legalitat

## JUGADOR 8

### *Àrea d'RSC, Sostenibilitat i Responsabilitat Social*

- **Barça Climate Academy**  
Nou programa acadèmic per la formació dels joves en sostenibilitat i protecció del medi ambient, fonamentat en el Món de l'esport d'elit
  - **Barça Supply Chain Ethics**  
Model auditat per reformar i garantir les pràctiques ètiques en la nostra cadena de subministrament
  - **Nou Consell permanent, Barça Stewardship Council**  
Creació d'un òrgan assessor independent permanent en sostenibilitat, que treballarà
  - **Barça Mental Health**  
La salut mental és avui una prioritat social. Nou programa per la prevenció i el tractament de la salut mental en el Món de l'esport
- directament amb el Comitè de Direcció del Club
- **Compromís amb la migració i els més vulnerables**  
Nou programa d'assistència i d'acollida per la població migrant i més vulnerable. El Barça ha de tornar a ser un model i referent d'inclusió





## JUGADOR 9

*Àrea de Seccions.  
Basquet, Handbol,  
Futbol Sala i  
Hoquei Patins*

- **Reestructuració Competitiva per les Seccions**
  - Equilibri i rendibilitat amb excel·lència
  - Convertir les cinc seccions professionals (Bàsquet, Handbol, Hoquei Patins, Futbol Sala i eSports) en referents mundials d'excel·lència esportiva, autofinançament i projecció de la marca Barça
- **Pla d'Actuació Específic per Secció**

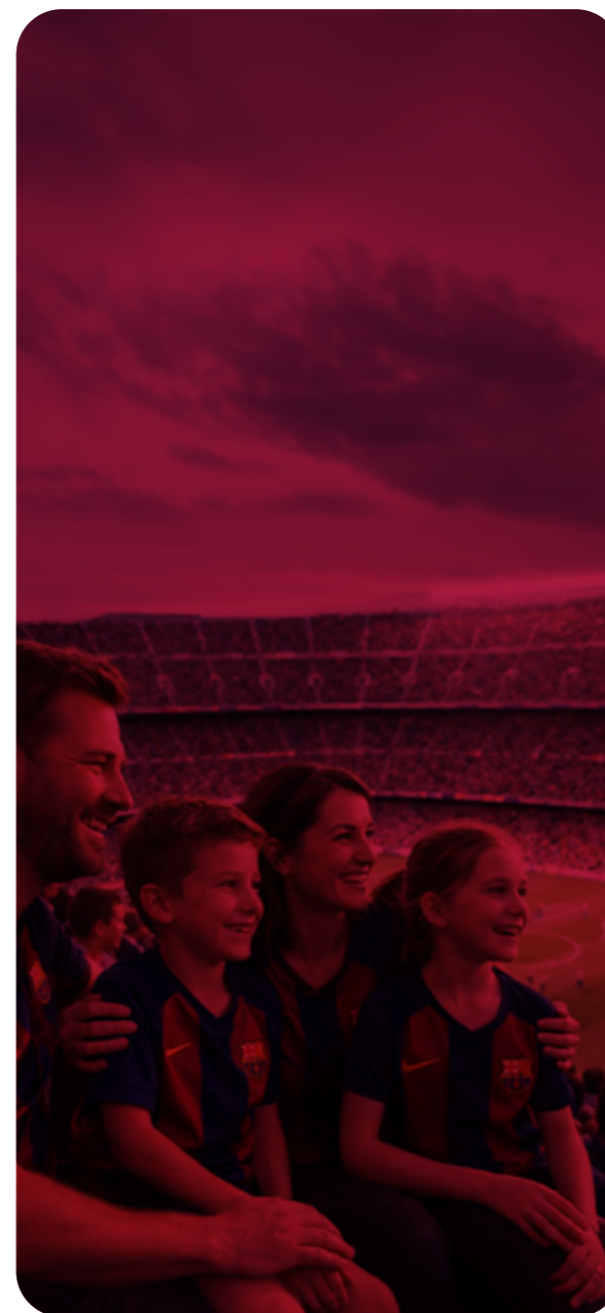
Cada secció tindrà un President i una Junta de Secció, que reportaran a la Junta Directiva, amb un pressupost anual i un pla de gestió i d'ingressos independent
- **Noves Seccions Femenines**

Projecte estratègic per la paritat i l'excel·lència. El Barça recuperarà la seva secció de bàsquet femení i crearà les altres seccions femenines perquè l'Entitat sigui una referència global en la igualtat de gènere i foment de l'esport en les joves esportistes.
- **Nou Comitè de Seccions**

Model integrat de governança de les seccions mitjançant un nou Comitè que coordinarà la gestió de totes elles. Eficiència, cooperació i col·laboració

## JUGADOR 10

*Àrea Fan. Experiència de L'aficionat*



- **Barça Fan Experience Ecosystem**

Es crearà la Barça Fan Experience Ecosystem, una plataforma integrada on el fan serà central a totes experiències del fan en el diferents contactes que tingui amb el Club
- **Barça Stadium Technology**

L'Espai Barça com un campus intel·ligent, equipat amb les millors tecnologies per oferir-li la millor experiència al fan i que ens permeti optimitzar-ne la seva explotació comercial
- **Barça Total Accessibility**

Programa d'inclusió total, per fer de l'Espai Barça la instal·lació esportiva més accessible d'Europa, i amb la col·laboració de Creu Roja
- **Barça Fem Família**

Programa específic per les famílies amb nens, amb avantatges i incentius que facilitin l'assistència de les nens i de les seves famílies a l'Estadi i el Palau
- **Barça Green**

Compromís del fan amb la sostenibilitat. Integram els elements de sostenibilitat en l'experiència del fan com a eina educativa
- **Nova Barça App 2.0**

Re-disseny radical de l'app oficial del FC Barcelona, incorporant totes les noves tecnologies i facilitant al màxim el nivell d'interacció del fan

## JUGADOR 11

*La Fundació  
La Fundació És El  
Cor I L'ànima Del  
Fc Barcelona*

Farem que la massa social conegui la Fundació, s'hi involucri, s'hi il·lusioni i col·labori amb els seus projectes. Tot i sempre no és possible. Definirem clarament cap a on haurà de canalitzar els seus esforços

Posarem un èmfasi especial en les necessitats, la solidaritat i l'atenció dels col·lectius més desafavorits de casa, de l'esport i de la joventut

Ho farem amb actuacions transparents i austeres, seguides amb una auditoria. Amb una gestió i un desenvolupament professionalitzat

Consolidarem i refermarem el compromís del Barça amb projectes de col·laboració a llarg termini. Amb una especial importància pels acords històrics amb ACNUR, SAVE THE CHILDREN, OMS, CREU ROJA, GASOL FOUNDATION i CRUYFF FOUNDATION, i amb els programes actuals més reeixits, després d'una rigorosa auditoria i posada al dia. Convertirem la fundació en un referent mundial

- **Col·laboració Estratègica de la Fundació i l'Àrea Social**  
L'àrea social i la Fundació són l'essència de la singularitat del Barça, de la seva ànima i valors fundacionals, respecte a d'altres Clubs  
Els col·lectius socials, els socis, els penyistes i La Fundació, són tres àmbits que han d'estar estratègicament interseccionats i han de ser el focus de tots els nostres projectes i dels targets destinataris
- **Barça Education Global**  
Xarxes d'educació i d'aprenentatge en mercats emergents, on es combini l'interès del Club per ser-hi present amb l'emergència social
- **Barça Women's Empowerment**  
Programa global dedicat a empoderar les dones joves on l'esport femení està prohibit o criminalitzat
- **Barça Refugee Academy**  
Xarxa d'acadèmies de futbol per a refugiats a camps de desplaçats i assentaments, amb suport integral
- **Nou Programa Barça Peace Football**  
Programa internacional de futbol per la resolució de conflictes a través del futbol, en zones de postconflicte
- **Barça Health Equity Program**  
Accés equitatiu a la salut integral a través de l'esport, mitjançant un programa de salut comunitària que utilitzi el futbol com a porta d'entrada

## EL PROGRAMA

*L'11 del Xavier Vilajoana*





**XAVIER  
VILAJOANA**

*Per a la presidència del FC Barcelona*

**PREPARATS PER RECUPERAR EL NOSTRE  
BARÇA**